

2.1 Ligne OLYMPE

La ligne OLYMPE, au style raffiné et traditionnel, s'intègre parfaitement aux sites ruraux ou urbains. Son large choix de frontons aux formes diverses et personnalisées offre de multiples possibilités en terme d'esthétique.

Ce concept répond à toutes les situations environnementales :

- des frontons cintrés type Lentilly ou Pélican, pour des milieux urbains.
- des frontons en bois type Courchevel pour des stations de montagnes, domaines skiables ou des sites plus naturels.

• Les totems / RIS



Trevoux (01)



Ax les Thermes (09)



ZI de Quincieux (69)

• Les panneaux d'affichage / portiques



Cailloux Sur fontaines (69)



Lentilly (69)

• Les mâts / abris



La Tour de Salvagny (69)



La Mulatière (69)



Soci t  Eloy (Belgique)

2.2 Ligne CARTHAGE

La ligne **CARTHAGE** offre une esthétique **élégante et moderne** qui convient parfaitement à des environnements contemporains.

Son concept repose sur la combinaison de **formes galbées et de panneaux plans**.

Cette ligne laisse libre cours à des réalisations très personnalisées et permet la création de mobiliers « **originaux** » et « **créatifs** ». Les panneaux galbés mettent en valeur les informations et permettent d'intégrer des luminaires pour créer des éclairages d'ambiance.

- Les totems / RIS



Société GEFCO (Tchéquie)



Grandris (69)



CNR (69)

- Les portiques



Sed Altais (74)



La Semine (74)

- Les mâts / abris



SED Altais (74)

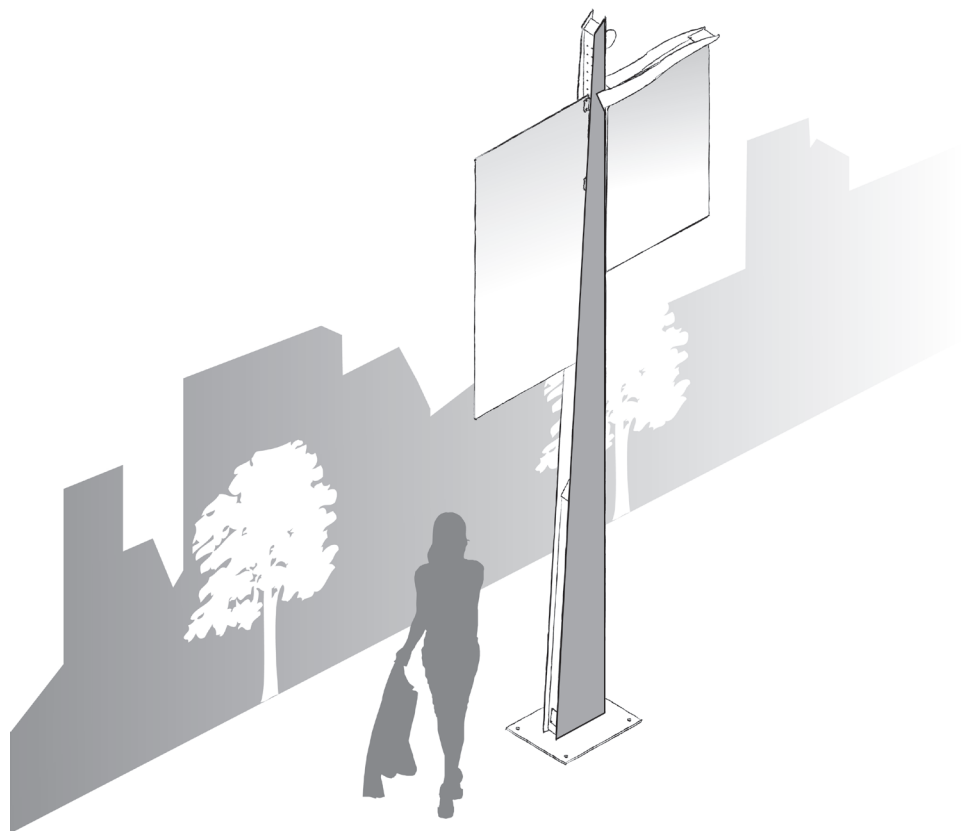


Genas (69)



2.3 Ligne CASABLANCA

La ligne **CASABLANCA** se distingue par un style résolument **moderne**. Créée à partir d'un mât en acier galvanisé thermolaqué de forme effilée, elle se veut **sobre, épurée**, capable de s'adapter aux environnements très contemporains. Conçu par notre équipe de designers, ce mât s'invite dans toutes nos créations de mobiliers : totems, portiques, abri-voyageurs... pour faire de cette ligne, **une gamme complète et unique** dans l'univers du mobilier urbain.



• Les totems / RIS



Rhônexpress (69)

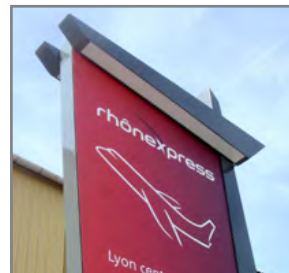


Casanearshore (Maroc)



Technopolis (Maroc)

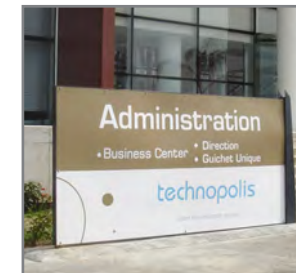
• Les mâts / portiques



Rhônexpress (69)



Casanearshore (Maroc)



Technopolis (Maroc)

• Les abris / autres portiques



Rhônexpress (69)



Casanearshore (Maroc)



Technopolis (Maroc)

2.4 Ligne CORINTHE

La ligne **CORINTHE** a été conçue pour répondre aux multiples demandes de mobiliers signalétique de proximité notamment **les entrées des villes, rues piétonnes, enseignes d'entreprises etc...**

Son esthétique **innovante** bouscule les traditions. Les panneaux galbés permettent la création de totems, mâts directionnels qui les distinguent par leur originalité.

Cette ligne offre de **multiples possibilités** en terme de design qui vous séduira pour aménager vos sites.

• Les totems



Société SDEL (69)



Moutiers (73)



Valpré (69)

• Les portiques



Brindas (69)



Moutiers (73)

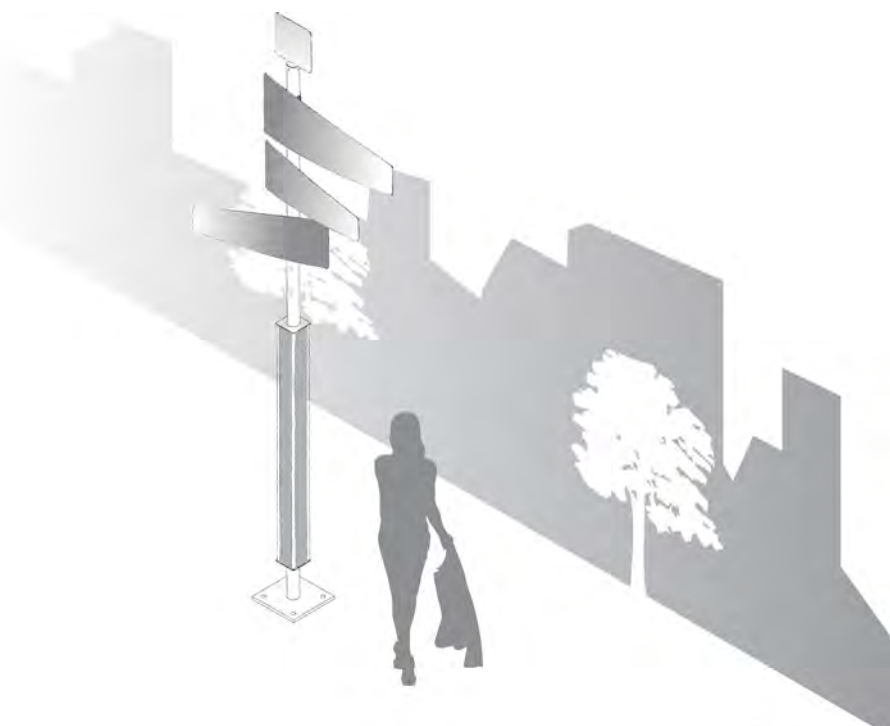
• Les mâts



Serre Chevalier (05)

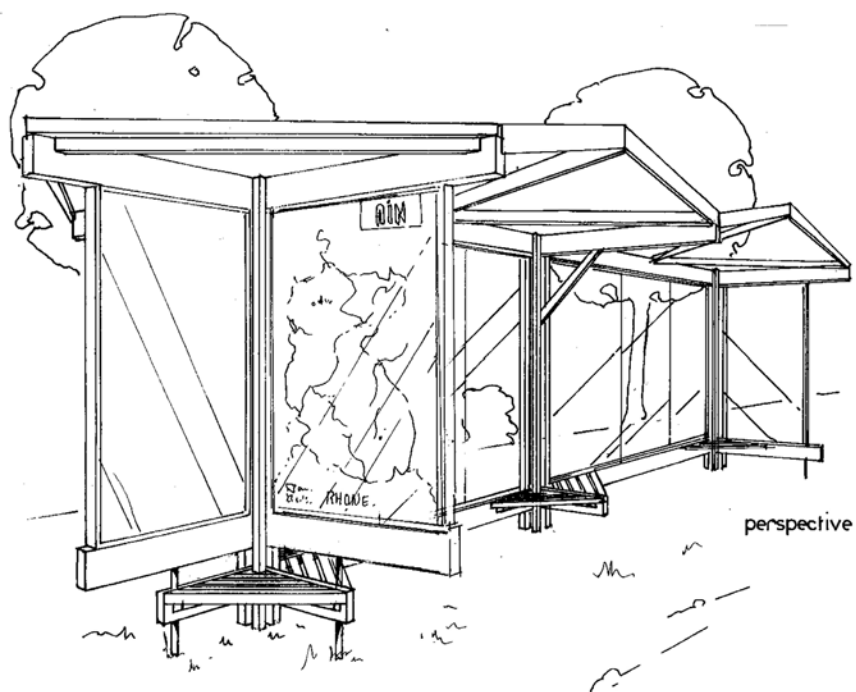


La Plagne (73)



2.5 Ligne WOODY

La ligne **WOODY**, créée à l'origine de POLYMOBYL, a fait son succès en proposant, il y a plus de 20 ans, les **premiers mobiliers urbains en bois** pour les zones rurales. Depuis cette ligne complète de mobiliers a été mise en place dans de nombreux **sites touristiques, parcs naturels, stations de montagne, domaines de golfs** et continue à se développer, preuve de son succès et d'une vraie conviction que le bois a plus que jamais un rôle à jouer dans le mobilier extérieur.



• Les RIS



PNR du Pilas (42)



Bresse Revermont (01)

• Les portiques / mâts



CC Cians Var (06)



PNR Chevreuse (78)

• Les abris / autres



Vallée d'Abondance (74)



Vallée d'Abondance (74)



Golf de Sophia Antipolis (06)