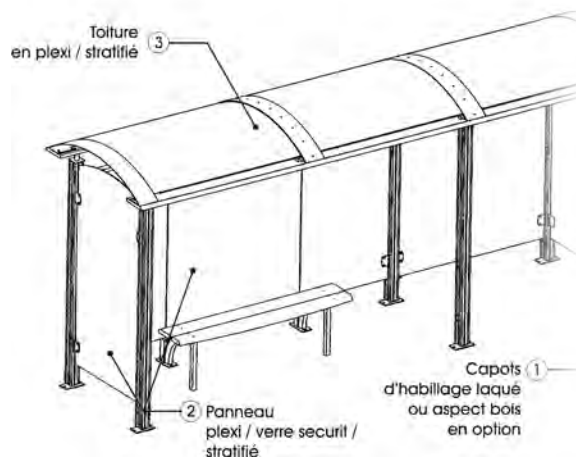


B.1 **Abris voyageurs**modèle **Olympe**

Ce modèle d'abri de la ligne OLYMPE offre de nombreuses variantes pour réaliser des abris bus mais aussi des abris cycles, des abris fumeurs, des galeries couvertes...



- **Descriptif du mobilier**

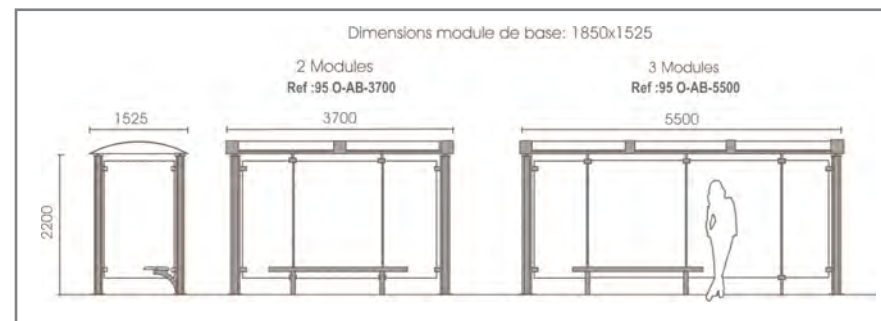
- Mât du totem, en profilé aluminium anodisé naturel ou laqué, section carrée 95 mm.
- Toiture, forme arrondie, en acier laqué et couverture en polycarbonate transparent.
- Cloisonnement arrière et latéral en verre securit, épaisseur 8 mm.
- Fixation au sol par platines en acier galvanisé, pour pose par chevilles d'ancrage.

- **Dimensions**

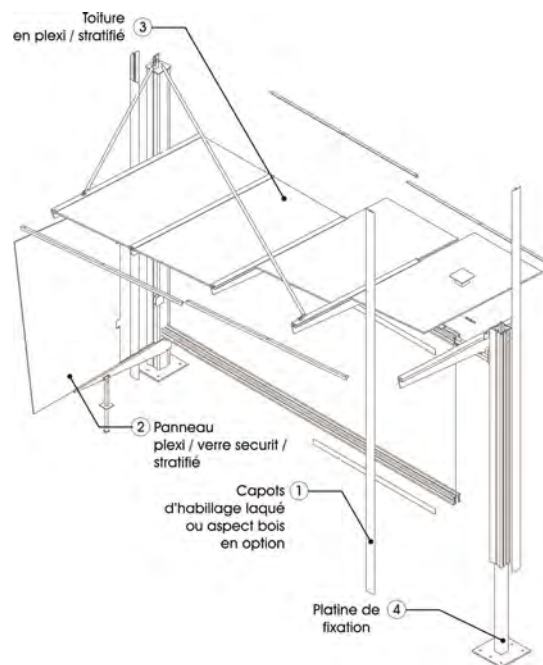
- Largeurs : 1.50 m.
- Longeurs : 3.70 m ou 5.50 m.

- **Personnalisez votre mobilier**

- Votre abri peut être personnalisé par l'ajout de différentes options:
  - Banc métallique ou en bois.
  - Cadre horaire.
  - Parois en claustra.
  - Caisson publicitaire.
  - Bandeau d'information.



Les structures couvertes HELIADE répondent à toutes les situations environnementales.



### • Descriptif du mobilier

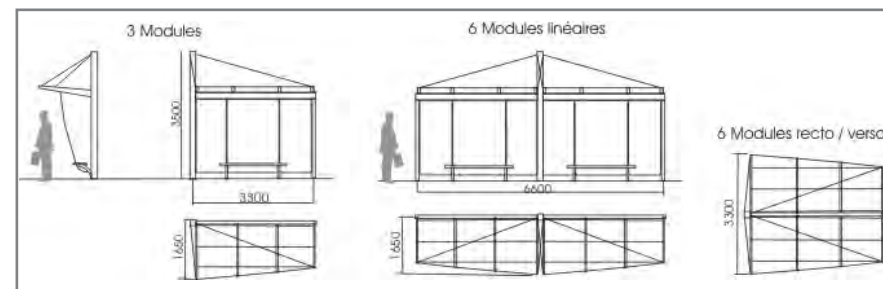
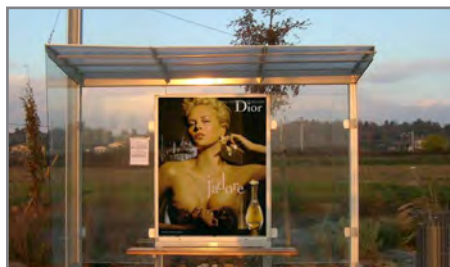
- Mât du totem, en profilé aluminium anodisé naturel ou laqué, section carrée 95 ou 165 mm.
- Toiture, forme plane, avec potence en acier laqué et couverture en verre securit, épaisseur 8 mm.
- Cloisonnement arrière et latéral en verre securit, épaisseur 8 mm.
- Fixation au sol par platines en acier galvanisé, pour pose par chevilles d'ancrage.

### • Dimensions

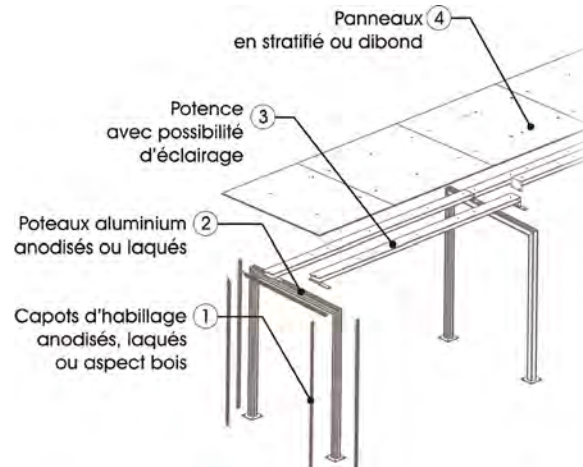
- Largeurs : 1.60 m.
- Longeurs : 3.30 m ou 6.60 m.

### • Personnalisez votre mobilier

- Votre abri peut être personnalisé par l'ajout de différentes options :
  - Banc métallique ou en bois.
  - Cadre horaire.
  - Parois en claustra ou en stratifié compact.
  - Caisson publicitaire.
  - Bandeau d'information.



Le design simple et épuré de la ligne CARTHAGE permet de s'adapter à tous les styles d'environnement.



#### • Descriptif du mobilier

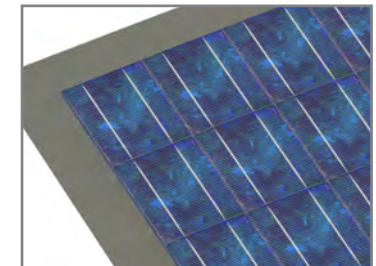
- Mât du totem, en profilé aluminium anodisé naturel, section carrée 95 mm.
- Toiture, forme plane, en panneau monobloc en stratifié compact sur traverses en plat laqué.
- Cloisonnement arrière et latéral en verre securit, épaisseur 8 mm.
- Fixation au sol par platines en acier galvanisé, pour pose par chevilles d'ancrage.

#### • Dimensions

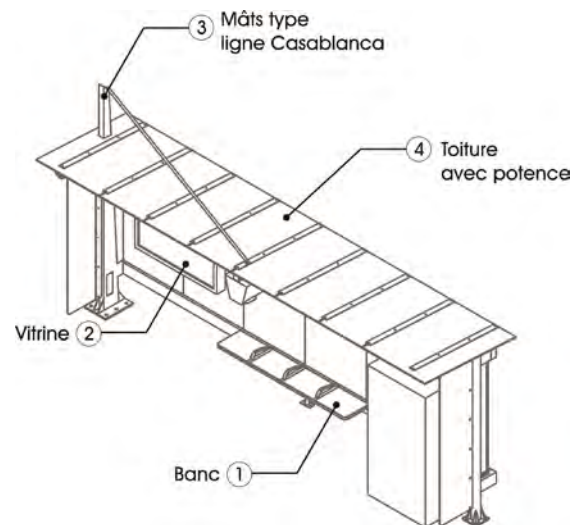
- Largeurs : 1.60 m.
- Longeurs : 3.30 m.
- Autres dimensions sur demande

#### • Personnalisez votre mobilier

- Votre abri peut être personnalisé par l'ajout de différentes options :
  - Banc métallique ou en bois.
  - Cadre horaire.
  - Rampe lumineuse sous toiture avec alimentation par panneau photovoltaïque.
  - Caisson d'affichage.
  - Bandeau d'information.



## B.1 Abris voyageurs

modèle **Casablanca**● **Descriptif du mobilier**

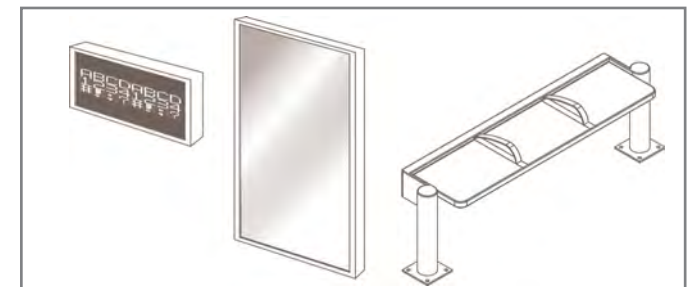
- Mât en acier laqué, forme biseautée, de la ligne CASABLANCA.
- Toiture, forme plane, avec potences en acier laqué.
- Couverture en verre securit, épaisseur 8 mm, ou panneau en stratifié compact.
- Fixation au sol par platines soudées au mât, pour pose par chevilles d'ancrage.

● **Dimensions**

- Largeurs : 1m60.
- Longeurs : 6m, 10m, 14m.

● **Personnalisez votre mobilier**

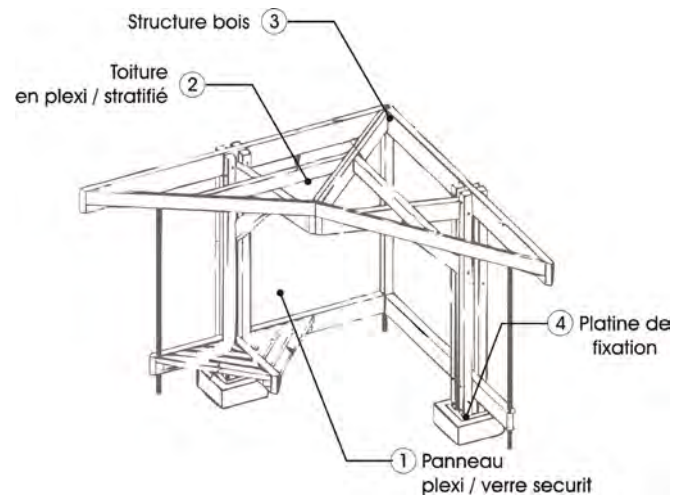
- Les potences de toiture peuvent intégrer des tubes fluorescents pour un éclairage d'ambiance de l'abri.
- Le cloisonnement arrière et latéral, peut être personnalisé par une impression dans la masse du stratifié compact.
- Votre abri peut être personnalisé par l'ajout de différentes options :
  - Banc métallique ou en bois.
  - Cadre horaire.
  - Rampe lumineuse sous toiture.
  - Caisson d'affichage.
  - Bandeau d'information.



Réalisés à partir d'un système constructif en bois, breveté, les abris Woody offrent de nombreuses configurations.



Ref. 41



#### • Descriptif du mobilier

- Structure en bois traité autoclave Classe III.
- Toiture en bacs polyester et en polycarbonate transparent.
- Banc en bois.
- Cloisonnement arrière et latéral en verre sécurité ou bois.
- Ecoulement des eaux par poteau métallique.
- Fixation par platine en acier galvanisé pour pose par tiges d'ancrage.

#### • Dimensions

- Ref. version 41 : forme en V : dimensions : 3m × 3m - surface couverte : 5.60 m<sup>2</sup>.
- Ref. version 42 : module simple : dimensions : 3.30m × 1.55m - surface couverte : 8.30 m<sup>2</sup>.
- Ref. version 43 : module double : dimensions : 6.60m × 1.55m - surface couverte : 13 m<sup>2</sup>.

#### • Personnalisez votre mobilier

- Les bacs en polystyrène choc peuvent être de la couleur de votre choix dans la gamme RAL.
- Le traitement autoclave peut être réalisé dans différentes teintes sur demande.
- Une frise « décor » peut être positionnée en face avant de l'abri.



Ref. 41



Ref. 42



Ref. 43

