

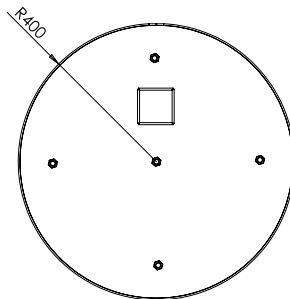
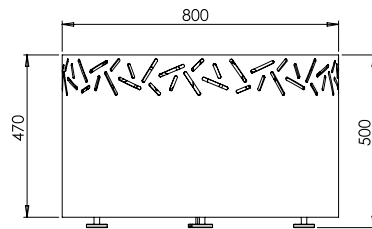
# LUD

## JARDINIERE

Référence : LUD/JD



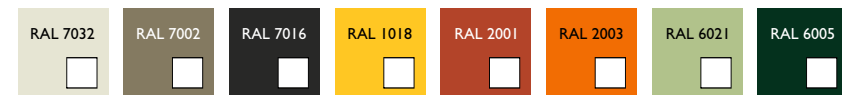
### / DIMENSIONS



### / MATERIAUX ET TRAITEMENTS

Acier S235  
traité par galvanisation  
à chaud puis parachevé  
avant application de la couche de finition

### / FINITIONS



\*Autres coloris sur demande

### / DESCRIPTIF TECHNIQUE

structure thermolaquée RAL à définir selon teintes ci-dessus.  
Pas de fixation au sol, jardinière auto-stable (substrat et végétaux non fournis, contenance 200 litres environ)

signature :