

S'ABRITER  
**ABRI-FUMEURS**  
LIGNE 25°&Cie



**Réf 25°/ABF-P**

Abri-fumeurs de 1.5x3m  
cloisons de fond et latérales en plexi

*Options :*

*Sous-face bois Réf. SFB*

*Corbeille Réf. LUD/CP*

*Cendrier Réf. LUD/CEN*

S'ABRITER  
**ABRI-FUMEURS**  
LIGNE 25°&Cie

Un abri-fumeurs exclusif qui valorise vos espaces de pause

Afin de protéger les non-fumeurs du tabagisme passif, les abris-fumeurs offrent une solution alternative pour éviter les nuisances, sans isoler totalement les fumeurs. Nos abris-fumeurs de la ligne 25°&Cie sont modulables et personnalisables pour une intégration discrète dans les locaux d'une entreprise ou sur l'espace public. Toutes les cloisons sont personnalisables (verre, claustra bois, plexiglass, tôle perforée...)



**Réf 25°/ABF-AUV-BV**  
Abri-fumeurs de 3x1.5m avec auvent,  
une cloison de fond en bardage bois,  
deux cloisons latérales en verre securit 8mm  
*Options:*  
*Cloison retour avant en verre securit 8mm*  
*Sous-face bois Réf. SFB*  
*Deux Assis-Debout Réf LUD/AD*



**Réf 25°/ABF-BP**  
Abri-fumeurs de 3x1.5m,  
une cloison de fond en bardage bois,  
deux cloisons latérales en plexi

**Réf 25°/ABF-V**  
Abri-fumeurs de 3x1.5m,  
une cloison de fond et deux cloisons latérales  
en verre securit 8mm  
*Options:*  
*Sous-face bois Réf. SFB*



Pour les Caractéristiques techniques et les Options, cf. page 5



S'ABRITER  
**ABRI-FUMEURS** - Sur mesure  
LIGNE 25°&Cie



Modulez les dimensions, les différents types de cloisons, les coloris de la structure aluminium pour concevoir des espaces conviviaux et abrités permettant d'accueillir des vélos, un espace de restauration, une zone de détente.



S'ABRITER  
**ABRI-FUMEURS** - Sur mesure  
LIGNE 25°&Cie



TABLE BAR NUT Réf NUT/TBLB  
ASSIS-DEBOUT NUT Réf NUT/AD  
CENDRIER LUD Réf LUD/CEN



Réf 25°/ABF  
Abri-fumeurs sur mesure, cloisonnement partiel en bois  
Options :  
Deux Bancs Réf PUR/BAXL  
Teinte spécifique MARS 2525



# S'ABRITER

## ABRI-FUMEURS - Informations techniques

### LIGNE 25°&Cie



**RAL 7016 gris foncé**  
\*autre coloris sur demande

#### ■ STRUCTURE

Composée de profilés en aluminium section 80x80mm.  
Existe en version standard un thermolaquage gris foncé RAL 7016.  
Sur demande, autres coloris dans la gamme RAL.



#### ■ COUVERTURES

Les couvertures sont réalisées en aluminium composite avec en option la sous-face en lame de bois ou lame en aluminium sublimé\*.



#### ■ FIXATION AU SOL

Les platines sont manchonnées à l'intérieur des profilés aluminium et permettent un ajustement des niveaux au moment de la pose.  
Fixation par 4 gougeons M12x150/platine

#### ■ CLOISONS

Des cloisonnements opaques ou translucides agrémentent les structures afin de réaliser des espaces semi-clos ou totalement fermés.



Cloison Translucide  
-PMMA coulé incolore ou givré  
-plexi alvéolaire translucide  
-verre sécurit incolore 8mm  
\*autres coloris sur demande



Cloison Bois  
Lames en Douglas,  
Autres essences de bois sur demande



Cloison Aluminium composite  
Panneaux composite avec option motifs découpés

#### ■ \*UNE ALTERNATIVE

bois ou aluminium sublimé aspect bois



# S'ABRITER

## ABRI-FUMEURS - Options

Aménagez vos espaces fumeurs selon vos envies et vos besoins, parmi les options suivantes :

### ■ ASSISES

Sélection d'assises parmi nos lignes de mobiliers urbains:

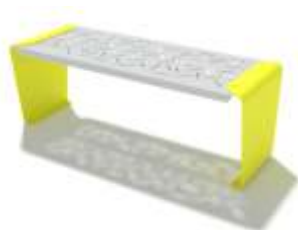


réf : 25°/BO\*

*\*Pour plus de mobiliers, voir Catalogue 25°&Cie*



réf : 25°/AD



réf : LUD/BO\*

*\*Pour plus de mobiliers, voir Catalogue LUD*



réf : LUD/AD\*

### ■ CENDRIER

Sélection de cendriers parmi nos lignes de mobiliers urbains:



réf : LUD/CEN\*

*\*Pour plus de mobiliers, voir Catalogue LUD*

### ■ TABLES

Sélection de tables hautes parmi nos lignes de mobiliers urbains:



réf : NUT/TBLB\*

*\*Pour plus de mobiliers, voir Catalogue NUT*

### ■ CORBEILLES DE PROPETE

Sélection de corbeilles parmi nos lignes de mobiliers urbains:



réf : LUD/CP1\*

*\*Pour plus de mobiliers, voir Catalogue LUD*



réf : NUT/CP1\*

*\*Pour plus de mobiliers, voir Catalogue NUT*

### ■ ECLAIRAGE

Eclairage par rampe LEDs + alimentation (prévoir l'arrivée d'un fourreau électrique)



Spots LEDs Autonome  
Réf SLED

Le kit comprend un panneau solaire et un spot leds à batterie et détecteur de mouvement.



# FICHES TECHNIQUES

- Matières & Technicités
- Pose, Entretien & Garantie







Pour une prestation clé en main, nous pouvons également nous charger de la pose des mobiliers, équipements et supports de signalétique. Nous offrons aussi la possibilité de livrer en kit, prêt à assembler, en assistance au montage. La pose est une étape cruciale pour garantir l'intégrité des produits et leur installation de manière sécurisée. Elle doit être effectuée par des professionnels qualifiés.



# MATIÈRES & TECHNICITÉS

Les concepteurs de POLYMOBYL ont à cœur de créer des mobiliers urbains accueillants et fonctionnels, mais aussi pérennes. Nous utilisons plusieurs matériaux : acier, aluminium, inox, assemblés avec différentes essences de bois ou de matériaux composit.



## ACIER

Lignes LUD, PUR, NUT, TUB, CUB

L'acier est un alliage contenant du fer et du carbone et il est caractérisé par sa grande robustesse. En revanche, il n'est pas résistant à l'oxydation et doit être traité avant sa finition. Il est recyclable à l'infini

### Traitement anticorrosion standard: le polyzingage

Nos lignes de mobiliers en acier reçoivent en standard un sablage et une protection anticorrosion par zingage. C'est la solution anticorrosion la plus répandue dans l'univers des produits en acier thermolaqués pour l'extérieur.

Cette méthode offre de nombreux avantages : la protection des intempéries, la pérennité et un bon rapport qualité-prix.

### Autre traitement anticorrosion : la galvanisation à chaud

Sur demande et en option, pour les zones difficiles ou sensibles, particulièrement pour les milieux salins, nous réalisons une galvanisation à chaud. Ce procédé consiste à immerger des pièces en acier dans un bain de zinc en fusion afin de produire un revêtement protecteur anticorrosion sur les surfaces, mais également à l'intérieur des pièces. Le zinc devient donc partie intégrante de l'acier plutôt que de former un revêtement indépendant.

### Le thermolaquage de l'acier

Suite à l'application du traitement anticorrosion, la peinture en poudre polyester est appliquée (60 à 80 micron) puis cuite au four à 200°C environ. Afin de valoriser les surfaces peintes, nous utilisons des teintes satinées et/ou texturées. La résistance à la corrosion est excellente, les couches de polyester ont une très bonne tenue face aux intempéries. Nous proposons une large gamme colorée suivant le nuancier RAL.



## ALUMINIUM

Ligne 25°&Cie

Facile à mettre en oeuvre, l'aluminium brave les intempéries sans rouiller. L'utilisation des profilés en aluminium est particulièrement recommandée pour la construction de structure telles que les pergolas, les abri-vélos, les abri-voyageurs ... Ils s'adaptent aux grandes dimensions et peuvent être utilisés sur mesure. L'aluminium présente l'avantage d'être particulièrement résistant aux agressions climatiques et humaines et s'adapte à toute sorte d'architecture. Stables, les profilés ne s'altèrent pas avec le temps, ne changent pas de dimension, ne se fissurent pas. Ultra léger et ultra résistant, l'aluminium ouvre le champ des possibles en terme de design. Recyclable à 100%, l'aluminium fait partie des métaux qui ne craignent pas la pénurie.

### Le thermolaquage de l'aluminium

Afin d'éliminer la couche d'oxyde naturelle de l'aluminium, les profilés sont décapés afin d'obtenir une surface uniforme, puis une solution est pulvérisée afin de garantir l'adhérence de la peinture, enfin la peinture est appliquée, la dernière étape consiste en un processus de thermodurcissement au cours duquel les profilés laqués passent dans un four à 200°C environ. Sa durabilité et sa capacité de recyclage sont particulièrement appréciées en matière de développement durable.



## BOIS

Lignes NUT, CUB, PUR 25°&Cie

Préférer le bois, c'est accepter toutes ses caractéristiques : noeuds, variations de couleur, fissures ... qui font son identité et son charme, c'est également choisir un matériau vivant qui évolue, et ce, d'autant plus s'il est soumis à d'importantes variations climatiques. Aussi, si le bois se fend, ou se voile légèrement, cela ne remet pas en cause la résistance mécanique et la durabilité.

Nous utilisons différentes essences de bois en fonction du mobilier, de ses dimensions et des sections de bois nécessaires selon leur disponibilité. Dès la conception, nous veillons à ce que nos mobiliers ne demandent peu d'entretien. Malgré tout, en fonction des intempéries et des lieux géographiques, le mobilier urbain exige une attention toute particulière. Il est nécessaire de resserrer les boulons après quelques semaines. Toutes les essences de bois étant sensibles aux UV, leur aspect de surface se grisaille indéniablement avec le temps.

## UNE ALTERNATIVE

bois naturel ou aluminium sublimé aspect bois



# POSE, ENTRETIEN & GARANTIE



## ENTRETIEN ET GARANTIE

L'entretien des mobiliers urbains garantit la longévité du matériel et la durabilité de l'aspect esthétique. Polymobyl désire fournir une synthèse des actions indispensables à mener, dont le respect conditionne l'application de la garantie. L'ensemble de ces opérations de maintenance doit être réalisé par des entreprises qualifiées ou des services disposant de personnel habilité, seuls garant de la sécurité et du respect des règles.

Nos équipements sont garantis contre tout défaut de construction ou de matière pendant une durée d'un an (6 mois pour le bois), à compter du jour de livraison. Cette garantie couvre la remise en état ou l'échange des pièces reconnues défectueuses par un responsable de notre société. Elle ne saurait évidemment couvrir les dégâts consécutifs à des phénomènes naturels exceptionnels (tempête par exemple), à des accidents, des actes de vandalisme ou une mauvaise utilisation. Nos interventions réalisées au titre de garantie n'ont pas pour effet de prolonger celle-ci.

## ASSEMBLAGE ET LIVRAISON

Les différentes pièces qui composent le mobilier urbain sont soigneusement assemblés avec une boulonnerie en inox. Les composants sont conditionnés dans des emballages garantissant une protection optimale du mobilier pendant le transport. Par ailleurs, sur demande, de la visserie antivandalisme peut être livré. Polymobyl sélectionne rigoureusement ses emballages pour leur capacité à être recyclés. Afin d'éviter les problèmes lors du transport et de la manutention, les mobiliers sont livrés en kit. Sur devis, nous pouvons assurer l'assemblage en atelier ou sur site.

## POSE

Procédure de pose POLYMOBYL :

- Repérage des implantations
- Demande des D.I.C.T
- Dépose éventuelle de mobiliers
- Fixation - 2 cas de figures :

Fixation sur dalle ou plots béton existants, la pose se fera par fixation directe par tiges mécaniques ou chimiques.

Sur autre support :

- Si nécessaire, découpe de l'asphalte, de l'enrobé, des pavés (variable selon le sol)
- Création d'un massif béton en dessous du sol fini (sauf pour le pavage). Fixation du mobilier par tiges d'encrage.
- Raccord au ciment ou enrobé teinté ou remise à niveau de la terre ou sol stabilisé.
- Enlèvement des gravats et nettoyage.

*Tous nos produits sont fixés au sol par des chevilles (non fournies). Sur demande fixation par scellement.*



## NOTRE MOTIVATION : L'amélioration continue

Les visuels et photos de nos catalogues sont non contractuels. Dans le cadre de l'amélioration continue de nos produits, ces derniers sont susceptibles d'évolution à tout moment.

Les fiches techniques de chacun de nos produits sont à votre disposition sur demande ou téléchargeables sur notre site [www.polymobyl.com](http://www.polymobyl.com)  
Toutes les dimensions de nos produits sont en millimètres

Pour plus de précisions sur un produit, n'hésitez pas à nous contacter.  
[contact@polymobyl.com](mailto:contact@polymobyl.com) / 04 78 19 46 10

## EN OPTION :

### MOBILIER CONNECTE

Tous nos mobiliers sont, en option, équipés de **chargeurs USB** et/ou de **chargeurs sans fil à induction**.

